

59,1€*
je ICX-Implantat
Alle Längen,
alle Durchmesser
*zzgl. MwSt.

Sofortbelastung „nach Fangmann“¹

- ✓ Einfach
- ✓ Vorhersagbar
- ✓ Patientenwünsche werden erfüllt
- ✓ Prothetik wird weiterhin durch den Überweiser angefertigt



... von einem MKG-Chirurg
für MKG-Chirurgen entwickelt.

Wann wechseln Sie zu ICX-templant®?

... mit dem neuen MKG-Überweiser-Abutment ...

Mit diesem neuen MKG-Überweiser-Abutment ist es dem chirurgischen Implantologen möglich bei einem **zahnlosen Patienten eine Sofortversorgung durchzuführen**, ohne in das Teamwork-Konzept mit dem implantologischen Prothetiker einzugreifen.

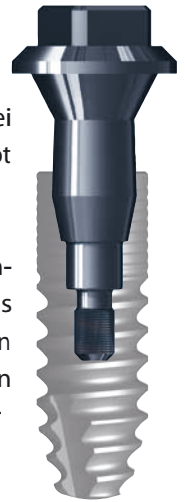


Abb. 5

Der Patientenvorteil liegt im **sofort festsitzenden Zahnersatz**. Der prothetische Implantologe hat den Vorteil das geplante, definitive Konzept der endgültigen prothetischen Versorgung (z.B. Locator, Stegverbindung etc.) besser für den Patienten abzuschätzen. Die Implantation erfolgt in typischer Art und Weise (Abb.: 1– 4).

Nach dem Wundverschluß erfolgt ein Alginat-Abdruck. Es erfolgt die Modellherstellung (Abb.: 5) und das Ausschleifen der Prothese basalseits (Abb.: 6) im Bereich der MKG-Überweiser-Abutments. Die Prothese wird mit Ufi Gel SC (VOCO GmbH 27457 Cuxhaven) basalseits unterfüttert. Die Menge sollte derart dosiert sein, dass es zu keiner Überschußbildung kommt. Die Prothese verbleibt für 7 Tage in situ. Am 7. Tage erfolgt eine Wundkontrolle und eine erneute Unterfütterung mit Ufi Gel SC. Am 14. Tage erfolgt die Nahtentfernung.

Eine weitere Wundkontrolle und Erneuerung der Unterfütterung erfolgt in der 6. postoperativen Woche. Ab der 10. postoperativen Woche ist die implantatprothetische Endversorgung durch den implantologischen Prothetiker möglich.

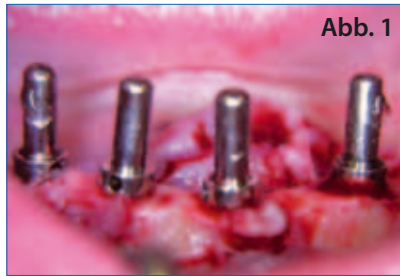


Abb. 1

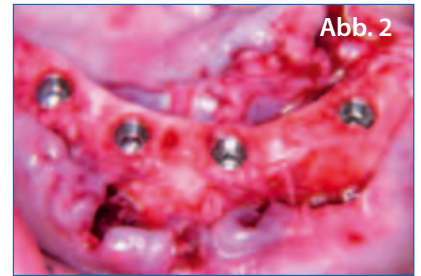


Abb. 2



Abb. 3



Abb. 4



Abb. 6



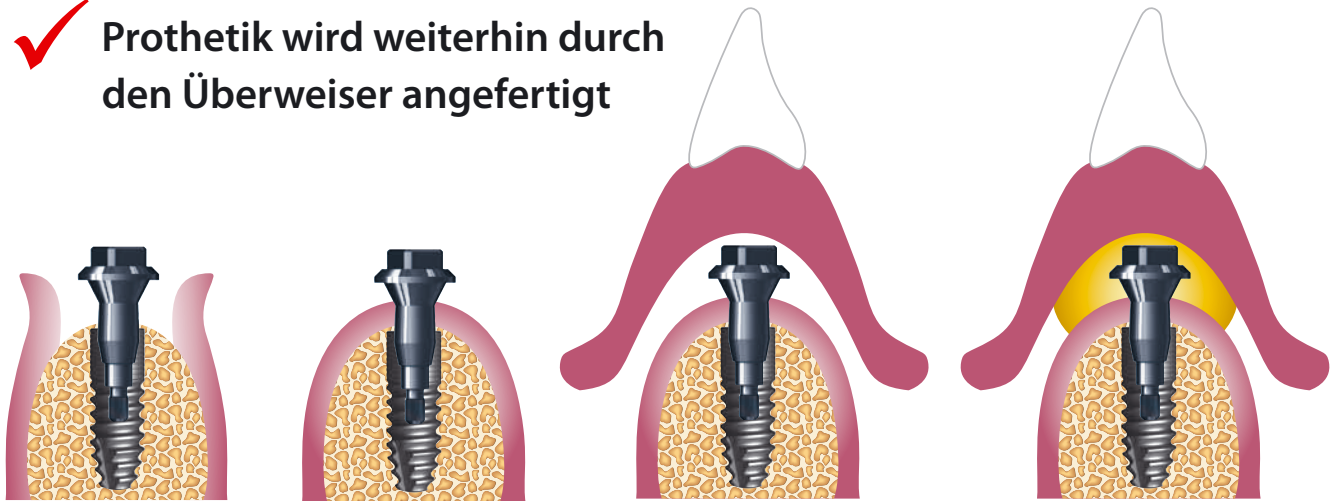
Abb. 7

ICX⁺templant[®]
...das Volkimplantat...

Sofortbelastung „nach Fangmann“¹

- ✓ Einfach
- ✓ Vorhersagbar
- ✓ Patientenwünsche werden erfüllt
- ✓ Prothetik wird weiterhin durch den Überweiser angefertigt

59,-€*
je ICX-Implantat
Alle Längen,
alle Durchmesser
*zgl. MwSt.



Schritt 1

Schritt 2

Schritt 3

Schritt 4

... von einem MKG-Chirurg für MKG-Chirurgen entwickelt.



¹Entwickler:

Dr. med. Dr. med. dent. MSc Implantologie
Rainer Fangmann

Facharzt für Mund-, Kiefer- und Gesichtschirurgie
Fachzahnarzt für Oralchirurgie
Master of Science Implantologie

niedergelassen in Gemeinschaftspraxis mit
Zahnärztin Helena Fangmann im Gesundheitszentrum St. Willehad
26382 Wilhelmshaven, Luisenstraße 28

... in Kooperation mit:

medentis
medical

medentis medical GmbH
D-53507 Dernau · Gartenstraße 12
Tel.: 02643 902000-0 · Fax: 02643 902000-20
www.medentis.de

59,-€*
je ICX-Implantat
Alle Längen,
alle Durchmesser
*zgl. MwSt.



Service-Tel.: 02643 902000-0 • www.templant.de